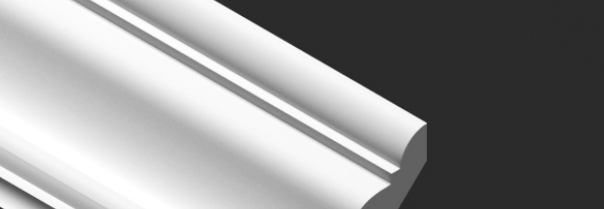


ИНСТРУКЦИЯ ПО МОНТАЖУ КАРНИЗОВ



qdecor.ru

Подготовка перед работой:

В помещении, в котором планируется монтаж изделий, должны быть закончены все влажные работы, относительная влажность воздуха должна быть в пределах 40-70%, а температура воздуха — от +10 до +35°C.

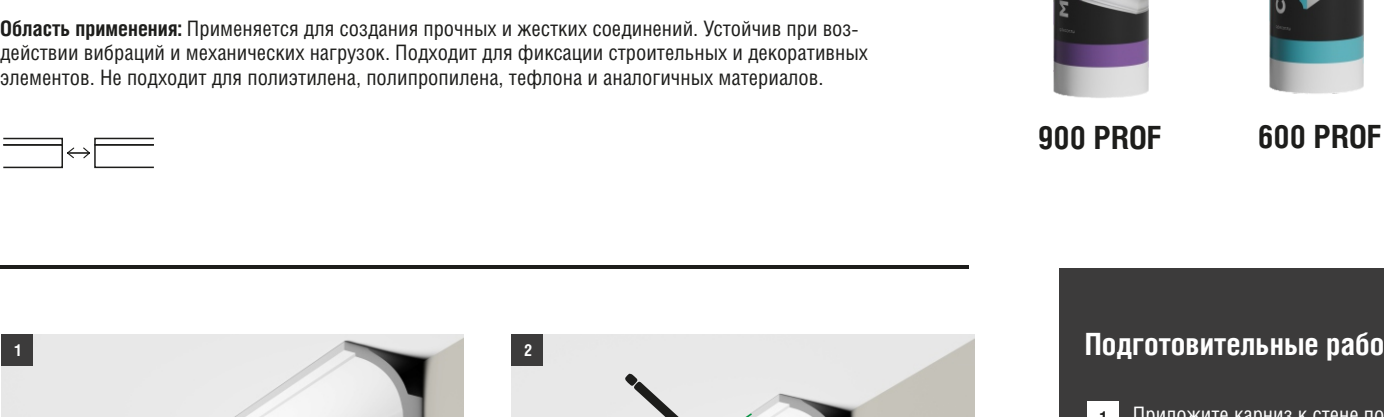
Требуется выполнить уборку в помещении, очистить поверхности от пыли, грязи, жира. Стены должны быть предварительно подготовлены: выровнены, зашпаклеваны и загрунтованы.

Оставьте профили и клей в комнате, в которой планируется монтаж, на 24 часа для акклиматизации.



Инструменты для работы:

Транспортёр-угломер, канцелярский нож, карандаш, пистолет для клея, уровень, стусло, пила, кисть, губка, наждачная губка, шпатель, QDecor Монтажный клей STP 900 PROF, QDecor Стыковочный клей 600 PROF.



QDecor Монтажный клей STP 900 PROF

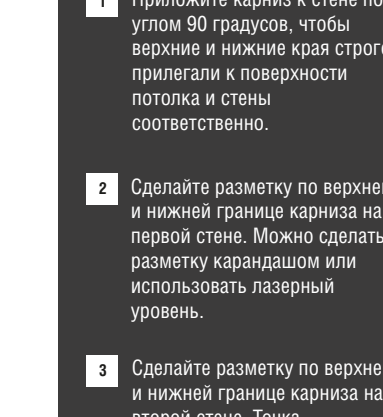
Расход: 70 – 120 г/пог. м (в зависимости от ширины и глубины шва: 2-5 мм или 5-10 мм соответственно).

Область применения: Используется для установки и фиксации потолочных и напольных плинтусов, молдингов, карнизов, лепного декора из полиуретана и пенополимера, а также других строительных элементов (реек, панелей, листов, и прочих изделий) внутри помещений.

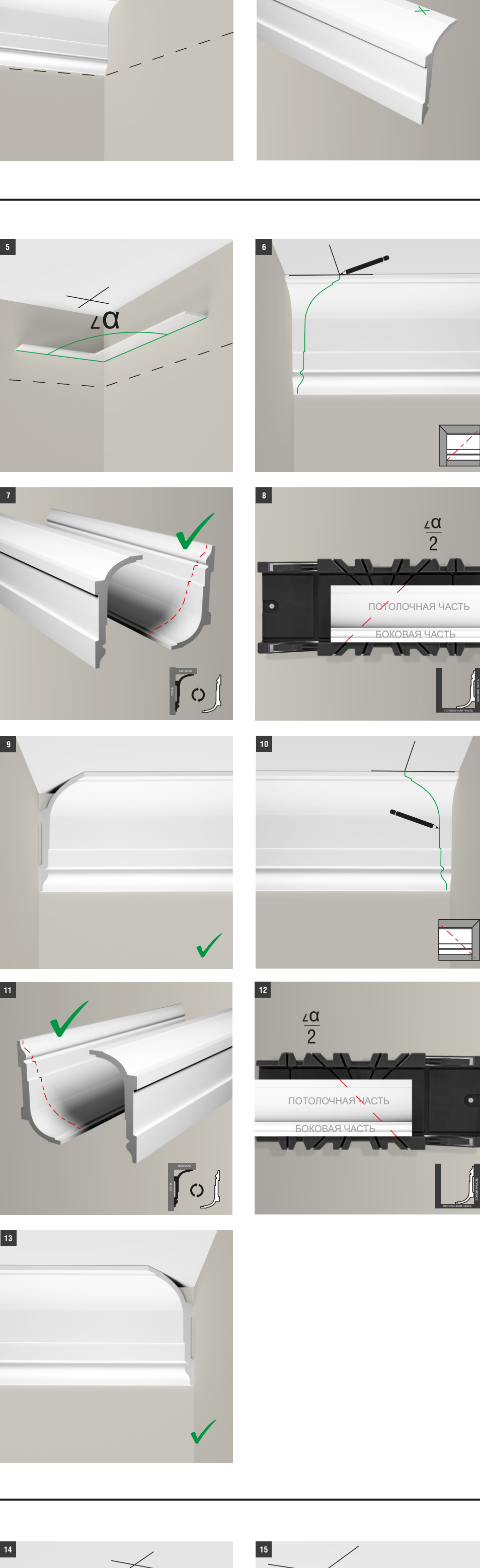
QDecor Стыковочный клей 600 PROF

Расход: 1 тюбик - до 12 пог.м при шве 5x5 мм

Область применения: Применяется для создания прочных и жестких соединений. Устойчив при воздействии вибраций и механических нагрузок. Подходит для фиксации строительных и декоративных элементов. Не подходит для полистилена, полипропилена, тефлона и аналогичных материалов.



900 PROF 600 PROF



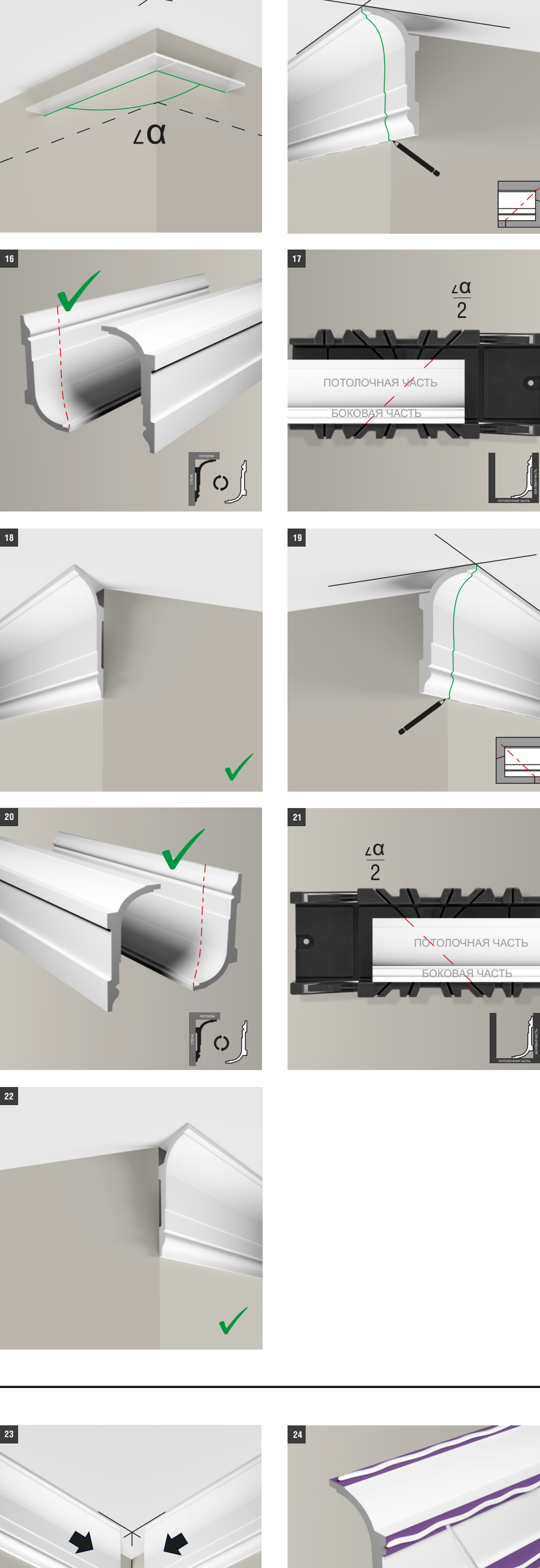
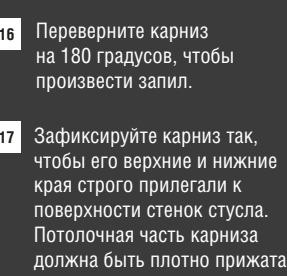
Подготовительные работы

- 1 Приложите карниз к стене под углом 90 градусов, чтобы верхние и нижние края строго прилегали к поверхности потолка и стены соответственно.
- 2 Сделайте разметку по верхней и нижней границе карниза на первой стене. Можно сделать разметку карандашом или использовать лазерный уровень.
- 3 Сделайте разметку по верхней и нижней границе карниза на второй стене. Точка пересечения линий на потолке - место соединения углов.
- 4 Сделайте на карниз отметку, которая позволит не перевернуть верхний и нижний края карниза.

Внутренний угол

- 5 Произведите замеры угла для будущего зазора с помощью угломера (α).
- 6 Нанесите на карниз разметку для понимания какую часть необходимо будет отрезать.
- 7 Переверните карниз на 180 градусов, чтобы произвести запил.
- 8 Зафиксируйте карниз так, чтобы его верхние и нижние края строго прилегали к поверхности стенок стула. Потолочная часть карниза должна быть плотно прижата к основанию, а боковая часть — к боковой стенке стула. Выставьте необходимые градусы исходя из замеров угла ($\alpha/2$) и произведите запил, используя ножовку.
- 9 Примерьте.
- 10 Нанесите разметку на второй карниз.
- 11 Переверните карниз на 180 градусов, чтобы произвести запил.
- 12 Зафиксируйте карниз так, чтобы его верхние и нижние края строго прилегали к поверхности стенок стула. Потолочная часть карниза должна быть плотно прижата к основанию, а боковая часть — к боковой стенке стула. Выставьте необходимые градусы исходя из замеров угла ($\alpha/2$) и произведите запил, используя ножовку.
- 13 Примерьте.

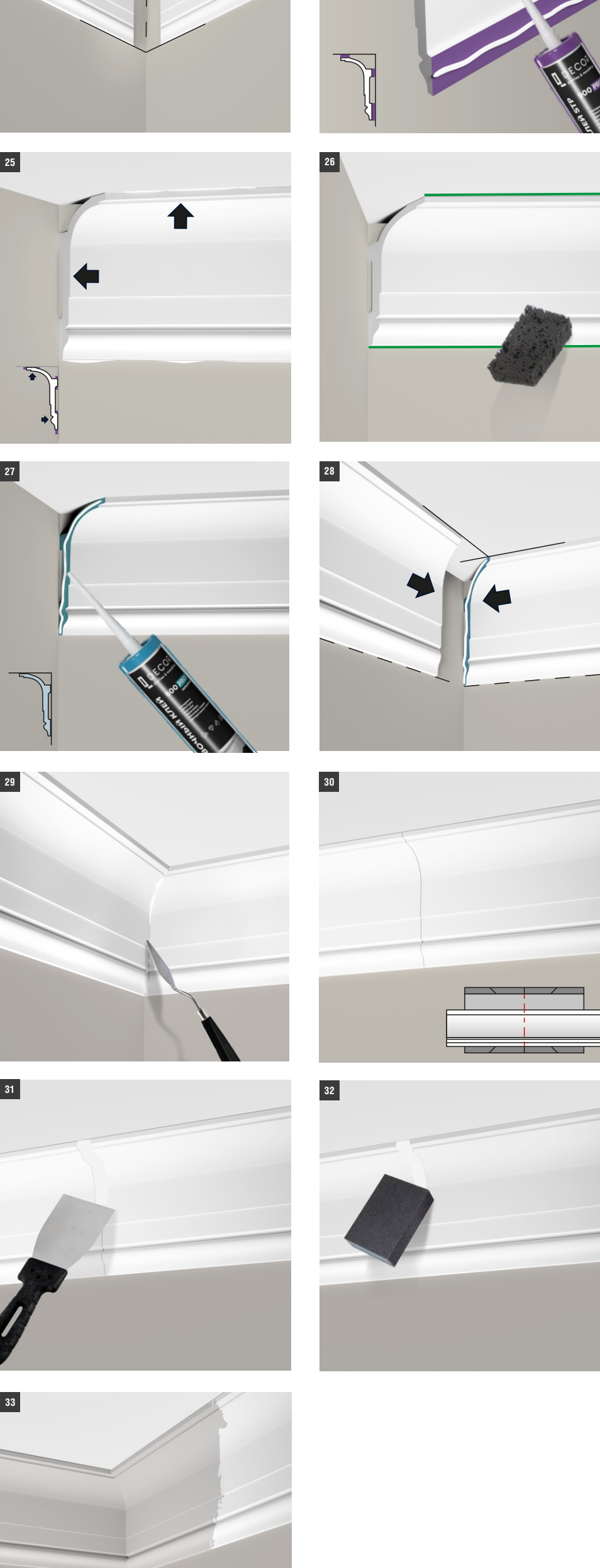
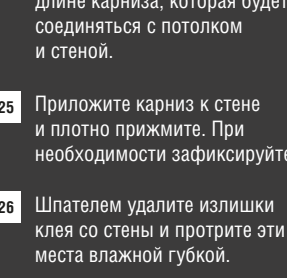
Схема распила внутреннего угла



Внешний угол

- 14 Произведите замеры угла для будущего зазора с помощью угломера (α).
- 15 Нанесите на карниз разметку для понимания какую часть необходимо будет отрезать.
- 16 Переверните карниз на 180 градусов, чтобы произвести запил.
- 17 Зафиксируйте карниз так, чтобы его верхние и нижние края строго прилегали к поверхности стенок стула. Потолочная часть карниза должна быть плотно прижата к основанию, а боковая часть — к боковой стенке стула. Выставьте необходимые градусы исходя из замеров угла ($\alpha/2$) и произведите запил, используя ножовку.
- 18 Примерьте.
- 19 Нанесите разметку на второй карниз.
- 20 Переверните карниз на 180 градусов, чтобы произвести запил.
- 21 Зафиксируйте карниз так, чтобы его верхние и нижние края строго прилегали к поверхности стенок стула. Потолочная часть карниза должна быть плотно прижата к основанию, а боковая часть — к боковой стенке стула. Выставьте необходимые градусы исходя из замеров угла ($\alpha/2$) и произведите запил, используя ножовку.
- 22 Примерьте.

Схема распила внешнего угла



Монтаж

- 23 Примерьте детали, оцените их стыковку.
- 24 Монтаж карниза производится на специальный монтажный клей STP 900 PROF. Заправьте тубу с клеем в пистолет и равномерно распределите клей по всей длине карниза, которая будет соединяться с потолком и стеной.
- 25 Приложите карниз к стене и плотно прижмите. При необходимости зафиксируйте.
- 26 Шпателем удалите излишки клея со стены и протрите эти места влажной губкой.
- 27 Промажьте элементы соединения двух частей стыковочным клеем QDecor 600 PROF. Нанесите клей на поверхность только одной детали.
- 28 Состыкуйте деталь с уже установленным карнизом, максимально прижав изделия друг к другу.
- 29 Излишки клея на стыке удалите шпателем и протрите эти места влажной губкой.
- 30 Для стыковки карнизов между собой по длине используйте запил 90 градусов.
- 31 Нанесите шпаклевку на места соединения карнизов и места примыкания карниза к стене и потолку.
- 32 После высыхания проведите шлифовку и обезжирьте поверхность.
- 33 Равномерно нанесите краску на карниз.